

みどり市東町 花桃の里マップ

●地図はイメージのため、実際とは縮尺が異なります。



特別便

電動バス 花桃街道特別便

電気でゆっくり走る、環境にやさしい観光周遊バスが特別無料運行。メイン会場から花桃街道の終点まで、30分程度で往復します。窓がないので乗車の際は防寒対策を。

- 運行予定 4月5日(土)~4月13日(日)
- 運行時間 10:00~12:00、13:00~15:00(随時運行)
※天候不良等で運休になる場合があります。

乗車場所

メイン会場前
(途中下車はできません)



2025年4月 | 運行カレンダー

月	火	水	木	金	土	日
	1	2	3	4	5	6
7	8	9	10	11	12	13
14	15	16	17	18	19	20



※開花時期は天候等で前後する場合があります。

メイン会場送迎サービス

花桃開花期間中、駐車場・花輪駅からメイン会場まで無料の送迎車が運行します。

駐車場~メイン会場(ワゴン車)

- 運行期間 4月1日(火)~
- 運行時間 9:00~16:00
- ※平日1台、土日2台運行します。

花輪駅~メイン会場(バス)

- 運行日 4月5日(土)、6日(日)、12日(土)、13日(日)
- 運行時間 9:40~14:40
- ※交通事情によってバスに遅れが生じる場合があります。



東町花桃徒歩散策ルート

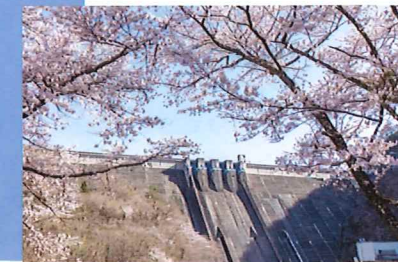
●花桃街道散策ルート

メイン会場~花桃街道中間地点

花桃街道を初めて訪れる方にオススメです
●所要時間 約1時間(往復)

メイン会場~小夜戸地内花桃

実は街道以外にも花桃が咲いています
●所要時間 約2時間(往復)



神戸駅の花桃

見頃: 3月下旬~4月上旬

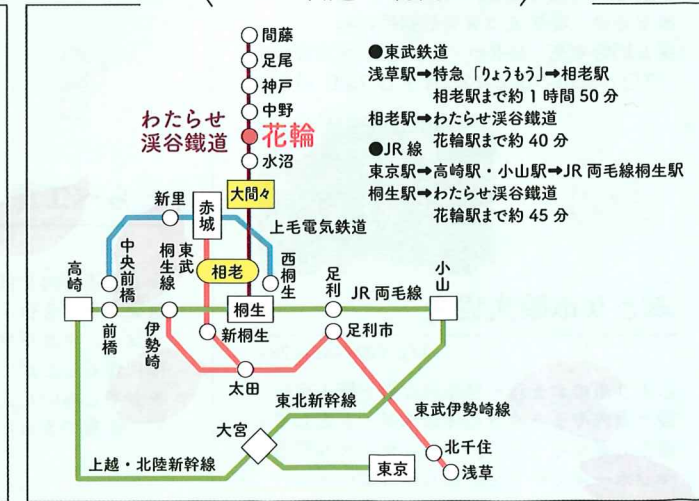
Access

※交通の混雑が予想されるため、地図および係員の指示に従ってください。

車ご利用



鉄道ご利用



至大間々

至大間々

現在、林道八木原大畑線は土砂崩れの影響により通行止めとしています。



小夜戸・大畑花桃街道

見頃: 4月上旬~中旬

